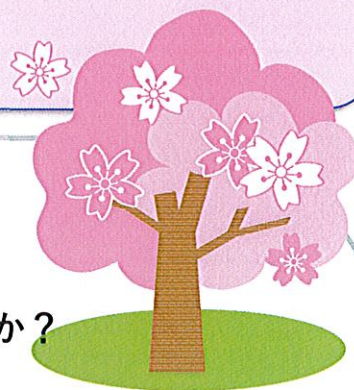


# 熊野本宮語り部と歩こう！！

## 『奥駈道を歩いて桜をみよう』



日頃の疲れを癒しに大自然の中に身を置いて見ませんか？  
熊野が持つ不思議なパワーを体感しにいらっしゃいませんか？  
心を込めて、語り部のご案内させていただきます。

### 【さくらウォーク～七越峯でお花見～】

雨天決行

■実施日：①令和5年3月25日（土）

②令和5年4月2日（日）

注意：桜の開花時期がずれる時もあります。

■参加費：¥2,000（お弁当付き）

■募集人数：30名（先着）※5名以上で催行確定。

■参加方法：要予約。お電話でお申し込みをしてください。

①3/25（土）か②4/2（日）どちらかの日程でお申込みください。

■参加申込開始日：令和5年3月8日（水）

■集合／解散場所：世界遺産熊野本宮館

■集合時間：9：00

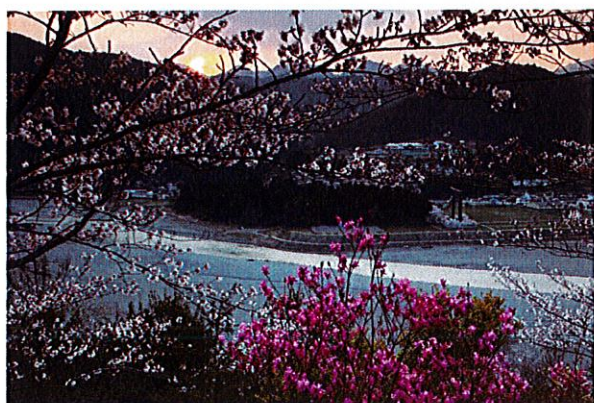
コース・・・世界遺産熊野本宮館→下向橋→吹越峠→みはらし台→七越森林公園（昼食※お弁当お渡し）  
→七越駐車場→大斎原→本宮館 解散

約8km、標高270m 約5時間～6時間（昼食、トイレ休憩、花見含む）

※持ち物・服装・・・飲み物・雨具・山歩きの服装・ウォーキングシューズ・トレッキングシューズ。

※雨天決行・・・当日雨天の場合は、ウォークコースや内容を変更して実施いたします。

大斎原の桜と曼荼羅絵解き等。



【七越峯から見える景色】

■ お問合せ先 ■

熊野本宮語り部の会  
（熊野本宮観光協会内）

〒647-1731

和歌山県田辺市本宮町本宮 100-1

TEL 0735(42)0735 Fax 0735(42)1606

URL: <https://www.hongu.jp/>